

---

# Inhoud

---

<b>1</b>	<b>Introductie Adobe Photoshop CS6</b>	<b>1</b>
	<b>Inleiding</b>	<b>2</b>
	Nieuwe gebruikers	3
	Gevorderde gebruikers	4
	Webontwerpers	4
	Filmmakers	5
	Software activeren	5
	<b>Photoshop Online</b>	<b>6</b>
	<b>Verschillende suites en versies</b>	<b>6</b>
	Windows versus Mac OS	7
	Photoshop CS6 versus CS6 Extended	7
	Systeemeisen	10
	<b>Nieuw in Photoshop CS6</b>	<b>11</b>
	Alleen Photoshop CS6 Extended	13
<b>2</b>	<b>Werkomgeving verkennen</b>	<b>15</b>
	Deelvenster Gereedschappen	16
	Deelvenster Opties	21
	Deelvensters nader bekeken	23
	Deelvenster Info	26
	Deelvenster Navigator en weergave wijzigen	29
	Deelvenster Historie en ongedaan maken	35
	Linialen	38
	Hulplijnen en raster	40
	Liniaal	42
	Tellen	43
	Beheer voorinstellingen	44

<b>3</b>	<b>Werken met documenten</b>	<b>47</b>
	<b>Bitmap versus vectoren</b>	<b>48</b>
	Bitmapafbeelding	48
	Vectorafbeelding	49
	<b>Resolutie nader bekeken</b>	<b>50</b>
	Pixelafmetingen	50
	Afbeeldingsresolutie	51
	Schermresolutie	53
	Printerresolutie	53
	<b>Afmetingen en resolutie aanpassen</b>	<b>54</b>
	Resampling	54
	<b>Pixelafmetingen aanpassen</b>	<b>55</b>
	<b>Afdrukafmetingen aanpassen</b>	<b>56</b>
	<b>Automatische resolutie</b>	<b>57</b>
	<b>Nieuw bestand maken</b>	<b>58</b>
	<b>Bestand openen</b>	<b>59</b>
	Openen als	61
	<b>PDF-bestand openen</b>	<b>62</b>
	<b>EPS-bestand openen</b>	<b>63</b>
	<b>Bestand plaatsen</b>	<b>63</b>
	<b>Afbeelding scannen</b>	<b>66</b>
	Windows Image Acquisition	66
	<b>Adobe Bridge</b>	<b>67</b>
	Deelvenster Mini Bridge	69
	<b>Bestandsinformatie bekijken</b>	<b>70</b>
	<b>Opmerkingen toevoegen</b>	<b>73</b>
	<b>Bestandsinformatie toevoegen</b>	<b>75</b>
	<b>Watermerk toevoegen</b>	<b>78</b>
	<b>Bestand opslaan</b>	<b>80</b>
	<b>Opslaan als EPS</b>	<b>83</b>
	Photoshop DCS	84
	<b>Opslaan als GIF</b>	<b>85</b>
	<b>Opslaan als JPEG</b>	<b>89</b>
	<b>Opslaan als PDF</b>	<b>91</b>
	<b>Opslaan als PNG</b>	<b>93</b>
	<b>Opslaan als TIFF</b>	<b>94</b>

<b>4</b>	<b>Kleur gebruiken</b>	<b>97</b>
	<b>Kleurmodellen</b>	<b>98</b>
	Bitmap	98
	Grijswaarden	99
	RGB	99
	CMYK	101
	Lab	103
	HSB	103
	Duotoon	105
	Geïndexeerde kleuren	107
	Multikanaal	110
	<b>Kleurdiepte</b>	<b>111</b>
	<b>Kleurbereik</b>	<b>112</b>
	<b>Andere kleurmodus</b>	<b>112</b>
	Lagen samenvoegen	113
	<b>Problemen met de weergave</b>	<b>114</b>
	<b>Kleuren selecteren</b>	<b>116</b>
	<b>Kleurkiezer</b>	<b>117</b>
	<b>Deelvenster Kleur</b>	<b>119</b>
	<b>Deelvenster Stalen</b>	<b>120</b>
	<b>Pipet</b>	<b>121</b>
	<b>Kleurenpipet</b>	<b>122</b>
<b>5</b>	<b>Kleuren en het web</b>	<b>125</b>
	<b>Browsers en kleuren</b>	<b>126</b>
	<b>Webveilige kleuren in Photoshop</b>	<b>128</b>
	<b>Webveilige kleuren gebruiken</b>	<b>128</b>
	<b>Kleur kopiëren als HTML</b>	<b>131</b>
	<b>Betekenis van kleuren</b>	<b>132</b>

<b>6</b>	<b>Kleuren beheren</b>	<b>137</b>
	Kleuren komen niet overeen	138
	International Color Consortium	139
	Wel of geen kleurbeheer	139
	Werkomgeving optimaal inrichten	140
	Kleurprofiel maken	142
	Kleurprofiel toevoegen	143
	Kleurprofiel bijwerken	144
	Profiel monitor maken	145
	Kleurbeheer instellen	145
	Kleurbeheer zelf instellen	147
	Kleurprofiel opslaan	150
	Kleurenproef maken	150
	Weergave instellen	151
	Kleurprofiel wijzigen	154
<b>7</b>	<b>Selecties maken</b>	<b>157</b>
	Waarom selecteren	158
	Selectiekadereedschappen	160
	Selectierand verfijnen	163
	Lassogereedschappen	166
	Lasso	167
	Veelhoeklasso	168
	Magnetische lasso	168
	Kleurselectiegereedschappen	170
	Toverstaf	170
	Snelle selectie	172
	Kleurbereik	172
	Selectie verplaatsen en kopiëren	174
	Selectie aanpassen	179
	Laagstijl	181
	Selectie omkeren	182
	Selectie transformeren	183
	Selectie opslaan	183
	Selectie verwijderen	185

<b>8</b>	<b>Zelf tekenen</b>	<b>187</b>
	Tekenen versus schilderen	188
	Vormlaag	189
	Vormlaag bewerken	191
	Padvorm	192
	Pixelvorm	194
	Vormgereedschappen	195
	Zelf een vorm maken	198
	Pengereedschappen	198
	Pen	199
	Pen voor vrije vorm	201
	Magnetische pen	201
	Pad bewerken	202
	Direct selecteren	204
	Padselectie	204
	Ankerpunten toevoegen of verwijderen	205
	Ankerpunt toevoegen	205
	Ankerpunt verwijderen	206
	Ankerpunten converteren	206
	Pad kopiëren	207
	Pad opslaan	208
	Pad converteren	210
<b>9</b>	<b>Zelf schilderen</b>	<b>213</b>
	Schildergereedschappen	214
	Penseel- en potloodpunt selecteren	220
	Deelvenster Penseel	220
	Deelvenster Voorinstellingen penseel	226
	Overvloeimodus instellen	227
	Overvloeimodus Penseel en Potlood	227
	Overvloeimodus Kleur vervangen	232
	Overvloeimodus Mixerpenseel	232
	Dekking en stroom	233
	Zelf penseelpunt maken	234
	Emmertje	235
	Zelf patroon maken	237
	Lagen en selecties vullen	239
	Verloop	239

<b>Verloopbewerker</b>	<b>241</b>
Verloop met ruis	243
<b>Schilderen met gummetjes</b>	<b>243</b>
Gummetje	244
Achtergrondgummetje	245
Tovergummetje	247
<b>Historiepenselen</b>	<b>247</b>

## **10 Afbeeldingen bijwerken** **249**

<b>Ik ben gefotoshopt</b>	<b>250</b>
<b>Wat is bijwerken</b>	<b>251</b>
<b>Kloonstempel</b>	<b>254</b>
Brongebied instellen	255
<b>Patroonstempel</b>	<b>256</b>
<b>Retoucheerpenseel</b>	<b>258</b>
<b>Snel retoucheerpenseel</b>	<b>259</b>
<b>Reparatie</b>	<b>260</b>
<b>Verplaatsen met behoud van inhoud</b>	<b>261</b>
<b>Rode ogen verwijderen</b>	<b>263</b>
<b>Kleur vervangen</b>	<b>264</b>
<b>Vervagen</b>	<b>265</b>
<b>Verscherpen</b>	<b>265</b>
<b>Natte vinger</b>	<b>266</b>
<b>Tegenhouden</b>	<b>266</b>
<b>Doordrukken</b>	<b>267</b>
<b>Spons</b>	<b>267</b>
<b>Kleurcorrecties uitvoeren</b>	<b>268</b>
<b>Histogram bekijken</b>	<b>271</b>
<b>Toonbereik aanpassen</b>	<b>274</b>
<b>Niveaus</b>	<b>274</b>
<b>Curven</b>	<b>277</b>
<b>Kleurbalans aanpassen</b>	<b>279</b>
<b>Kleurtoon/verzadiging</b>	<b>280</b>
<b>Kleur afstemmen</b>	<b>282</b>
<b>Kleur precies vervangen</b>	<b>284</b>
<b>Selectieve kleur</b>	<b>285</b>
<b>Foto's bewerken in Camera Raw</b>	<b>287</b>

<b>11</b>	<b>Transformeren en vervormen</b>	<b>289</b>
	Canvas roteren	290
	Canvas wijzigen	290
	Uitsnede maken	291
	Weergave uitsnijden instellen	293
	Rechttrekken	294
	Uitsnijden met perspectief	295
	Voorste afbeelding	296
	Uitsnijden en verkleinen	296
	Vormen transformeren	297
	Vormen selecteren	297
	Referentiepunt instellen	299
	Transformaties uitvoeren	299
	Transformeren met opdracht	300
	Vrije transformatie	302
	Schalen en inhoud behouden	303
	Vullen met behoud van inhoud	305
	Marionet verdraaien	306
	Vervormen met filters	308
	Uitvloeien	309
<b>12</b>	<b>Werken met lagen</b>	<b>313</b>
	Wat zijn lagen	314
	Achtergrond maken	314
	Laag en laaggroep maken	316
	Laagopties in deelvenster	319
	Laag selecteren	322
	Naar ander document	322
	Laagvolgorde	323
	Laag vergrendelen	323
	Laaginhoud uitlijnen	326
	Automatisch uitlijnen	327
	Automatisch overvloeien	328
	Lagen distribueren	329

<b>Lagen beheren</b>	<b>330</b>
Naam wijzigen	331
Kleurcodering	331
Rasteren	332
Lagen samenvoegen	333
Zichtbare lagen verenigen	333
Eén laag maken	334
Verwijderen	334
<b>Dekking en overvloeien</b>	<b>335</b>
<b>Vulling</b>	<b>337</b>
<b>Geavanceerd overvloeien</b>	<b>337</b>
Doorkijkje	337
Aparte kanalen	340
Effecten in- en uitschakelen	341
Overvloeibereik instellen	342
<b>Laagstijl toepassen</b>	<b>343</b>
Deelvenster Stijlen	343
Stijl zelf instellen	345
Stijl aanpassen	345
Stijl kopiëren	346
Stijl schalen	347
Stijl converteren	347
Stijl verwijderen	348
<b>Aanpassingslaag en opvullaag</b>	<b>348</b>
<b>Masker op laag</b>	<b>354</b>
Laagmasker	354
Laagmasker toepassen	356
Vectormasker	357
Uitknipgroep	358
<b>Laagsamenstellingen</b>	<b>359</b>



<b>13</b>	<b>Kleurkanalen en alfakanalen</b>	<b>361</b>
	<b>Wat zijn kanalen</b>	<b>362</b>
	<b>Kanalen beheren</b>	<b>363</b>
	Kanaal selecteren	363
	Kanaal bewerken	363
	Kanaal verplaatsen	364
	Kanaal dupliceren	365
	Kanalen splitsen	366
	Kanalen samenvoegen	366
	Kanalen mixen	367
	<b>Steunkleur maken</b>	<b>368</b>
	<b>Kanalen overvloeien</b>	<b>370</b>
	<b>Drie soorten maskers</b>	<b>372</b>
	Snelmaskermodus	373
<b>14</b>	<b>Tekst toepassen</b>	<b>375</b>
	<b>Wiskunde in de tekst</b>	<b>376</b>
	<b>Tekstgereedschappen</b>	<b>378</b>
	<b>Tekstlaag</b>	<b>379</b>
	Tekstlaag rasteren	379
	Tekst op laag bewerken	380
	Horizontaal of verticaal	380
	Anti-alias	381
	<b>Tekst vervormen</b>	<b>381</b>
	Tekst verdraaien	382
	Tekst langs pad	382
	Tekst in vorm	383
	<b>Werkpad maken</b>	<b>384</b>
	<b>Vectormasker maken</b>	<b>385</b>
	<b>Punttekst en alineatekst</b>	<b>385</b>
	Alineatekstkader transformeren	386
	Teksttype converteren	387
	<b>Tekst opmaken</b>	<b>387</b>
	Lettertype instellen	388
	Tekengrootte instellen	388
	Tekstkleur instellen	389
	Overige opties voor tekens	389
	<b>Alinea's opmaken</b>	<b>391</b>

<b>15 Bestanden afdrukken</b>	<b>395</b>
<b>Afdrukopdrachten</b>	<b>396</b>
<b>Bestanden afdrukken</b>	<b>396</b>
Printerinstelling	397
Kleurbeheer	398
Positie en formaat	399
Afdrukmarkeringen	400
Functies	401
PostScript-opties	401
<b>Kleuren overvullen</b>	<b>403</b>
<b>Duotonen afdrukken</b>	<b>403</b>
<b>16 Taken automatiseren</b>	<b>405</b>
<b>Deelvenster Handelingen</b>	<b>406</b>
<b>Nieuwe handeling maken</b>	<b>406</b>
Stop invoegen	407
Schaduw toevoegen	408
Pauze inlassen	409
Handeling afspelen	409
<b>Batchverwerking</b>	<b>410</b>
Batch	411
Afbeeldingsprocessor	413
Druppel maken	413
<b>Aandachtspunten</b>	<b>414</b>
<b>17 Optimaliseren voor het web</b>	<b>417</b>
<b>Photoshop en webdesign</b>	<b>418</b>
ImageReady is verleden tijd	418
Afbeelding met hyperlinks	419
<b>Opdelen in segmenten</b>	<b>420</b>
Aandachtspunten	421
<b>Animatie</b>	<b>422</b>
Aandachtspunten	424
<b>Animaties met lagen</b>	<b>424</b>
<b>Webgraphics optimaliseren</b>	<b>426</b>
GIF en PNG-8 optimaliseren	428
JPEG optimaliseren	430
PNG-24 optimaliseren	431

<b>18 Video in Photoshop Extended</b>	<b>433</b>
<b>Video en videolagen</b>	<b>434</b>
Bestandsindelingen	435
Deelvenster Tijdlijn	435
<b>Afbeelding voor video maken</b>	<b>437</b>
<b>Videobestand openen</b>	<b>438</b>
Beelden interpreteren	440
<b>Werken met videolagen</b>	<b>440</b>
Videolaag toevoegen	441
Audiotrack toevoegen	442
Schilderen op videolaag	442
Videobeelden klonen	443
Videolaag verplaatsen, trimmen en bijsnijden	443
Kleurbeheer op videolaag	445
<b>Animeren met keyframes</b>	<b>446</b>
<b>Werken met frameanimatie</b>	<b>448</b>
Frames toevoegen en selecteren	449
Laageigenschappen wijzigen	450
Frames kopiëren en plakken	451
Tijdsduur instellen	453
<b>Video exporteren</b>	<b>453</b>

---

# Introductie Adobe Photoshop CS6

---

## U leert in dit hoofdstuk:

**A**dobe Photoshop is niet zomaar een beeldbewerkingsprogramma. De toepassing is 'je van het' voor de professionele ontwerper en gaat al 22 (!) jaar mee. De 'oerversie' stamt uit 1990. Photoshop heeft dan ook trouwe aanhangers. Wie ooit is begonnen met 'photoshoppen' blijft het pakket gebruiken. Vandaar dat we in dit hoofdstuk stilstaan bij de nieuwe en verbeterde functies van het programma. Dat is waar jarenlange gebruikers het eerst naar kijken: wat heeft Adobe ditmaal toegevoegd?

Adobe Photoshop CS6 (versie 13) is de opvolger van versie CS5 en is in twee varianten beschikbaar: Photoshop CS6 en Photoshop CS6 Extended. De uitgebreide editie is uitgerust met functies voor beeldanalyse, 3D-werkstukken en bewegende beelden. Dit boek beschrijft hoofdzakelijk Photoshop CS6, maar is ook geschikt voor CS6 Extended.

Adobe zegt met de letters CS dat Photoshop onderdeel is van de Creative Suite (maar het programma is ook apart te koop). Er zijn verschillende versies van de Creative Suite verkrijgbaar, onder meer voor ontwerpers, webontwikkelaars en producenten. Bekende programma's van de suite zijn – naast Photoshop – InDesign CS6, Illustrator CS6, Acrobat X Pro, Dreamweaver CS6 en Flash Professional CS6.

*In dit hoofdstuk leert u met welke hoofdstukken u snel aan de slag kunt. De hoofdstukken speciaal voor beginners, gevorderden en webontwerpers worden op een rijtje gezet.*

*U maakt kennis met de nieuwe en verbeterde functies van Photoshop CS6 en CS6 Extended. En u leest hoe u updates voor Photoshop binnenhaalt..*

## Inleiding

Dit boek in de serie *Leer jezelf PROFESSIONEEL* is bedoeld voor gebruikers die 'de diepte' willen ingaan. Wellicht gebruikt u Photoshop al enige tijd en wilt u de geavanceerde functies en eigenschappen 'onder de oppervlakte' leren kennen. Of u wilt gereedschappen en opdrachten combineren om creativiteit en effectiviteit te verhogen.

We gaan de meer ingewikkelde functies van de toepassing niet uit de weg, waarbij we ervoor waken in technisch jargon te verzamelen. Maar we vergeten de minder ver gevorderde gebruiker niet. De basis van Photoshop wordt uitgebreid besproken, waarna hierop verder wordt gebouwd.



### Windows en Macintosh

De Windows- en Macintosh-versie van Photoshop CS6 verschillen op kleine onderdelen van elkaar, vooral de benamingen van toetsen. Dit boek is geschikt voor beide varianten. De verschillen worden in de tekst toegelicht. Voor de afbeeldingen in dit boek wordt de Nederlandse versie van Windows 7 gebruikt.



**Afbeelding 1.1** De Nederlandse versie van Photoshop CS6.

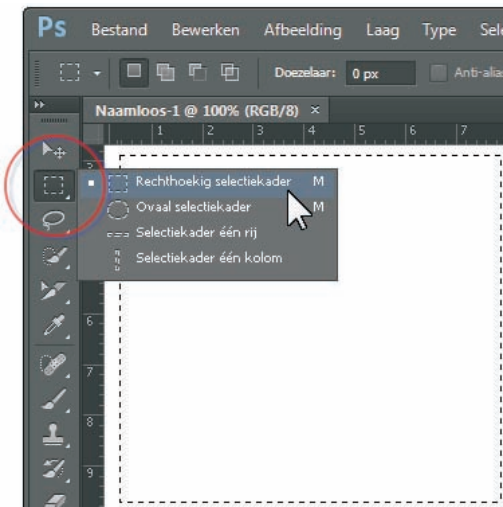


We houden rekening met de Nederlandstalige en Engelse versie van Photoshop. Achter de Nederlandse termen staan de Engelse namen cursief tussen haakjes.

## Nieuwe gebruikers

Als uw kennis van Photoshop niet zo groot is, adviseren we u de volgende hoofdstukken eerst te lezen. U kunt dan direct aan de slag. Bestudeer hierna de hoofdstukken voor gevorderden, webontwerpers, architecten en wetenschappers.

Hoofdstuk:	U leert:
2	Werkomgeving verkennen
3	Werken met documenten
4	Kleur gebruiken
7	Selecties maken
8	Zelf tekenen
9	Zelf schilderen
11	Transformeren en vervormen
12	Werken met lagen
14	Tekst toepassen



**Afbeelding 1.2** Maak een selectie met een van de selectiegereedschappen.



**Afbeelding 1.3** Transformeren (hier roteren) en vervormen zijn essentiële handelingen.

## Gevorderde gebruikers

Alle hoofdstukken van dit boek bevatten tips en opmerkingen. En uiteraard bevatten ook de hoofdstukken waarin de basis van Photoshop wordt uiteengezet de nodige informatie voor gevorderden. De hoofdstukken in het overzicht hierna gaan dieper op de onderwerpen in.

Hoofdstuk:	U leert:
1	Introductie Photoshop CS6
6	Kleuren beheren
10	Afbeeldingen bijwerken
13	Kleurkanalen en alfakanalen
15	Bestanden afdrukken
16	Taken automatiseren

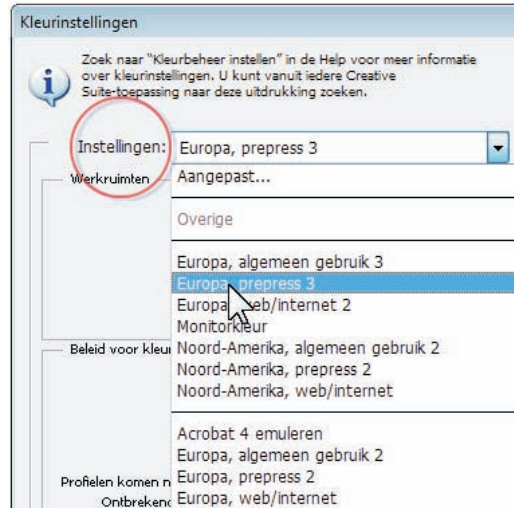


### Voor oudgedienden

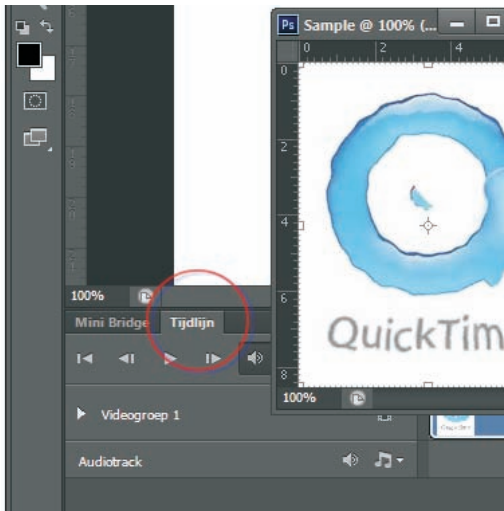
We geven de nieuwe functies van Photoshop CS6 in de tekst van dit boek aan. Oudgedienden zien direct wat voor hen nog onbekend is. Maar we vertellen niet alleen wat 'vers' is in versie CS6, u leest ook wat in Photoshop CS4 en CS5 is geïntroduceerd. Gebruikers die de versies CS4 en CS5 hebben overgeslagen, kunnen hier hun voordeel mee doen. Deze informatie is niet van belang voor nieuwkomers: voor hen is immers alles een verrassing.

## Webontwerpers

Ontwerpers voor internet vinden ook informatie in de hoofdstukken voor beginners en gevorderden, maar de volgende hoofdstukken behandelen specifiek onderwerpen die voor publicaties voor het web van pas komen:



**Afbeelding 1.4** *Kleurbeheer is belangrijk om in het scherm te zien wat er uit de printer komt rollen.*



**Afbeelding 1.5** Met het deelvenster Timeline maakt u eenvoudige animaties.



### Waar is ImageReady?

Adobe Photoshop CS2 en ouder gebruiken de 'losse' toepassing ImageReady voor het optimaliseren van afbeeldingen voor publicatie op het web. ImageReady heeft in Photoshop CS3, CS4 en CS5 plaatsgemaakt voor **Opslaan voor web en apparaten** (*Save for Web & Devices*) in het menu **Bestand** (*File*). De opdrachtnaam is gewijzigd in Photoshop CS6, **Opslaan voor web**, maar de functies zijn gebleven.

Hoofdstuk:	U leert:
5	Kleuren en het web
17	Optimaliseren voor het web
18	Video in Photoshop Extended

## Filmmakers

Het startje van dit boek beschrijft een belangrijke, extra functie van Photoshop CS6 Extended, namelijk werken met bewegende beelden (video en afbeeldingenreeksen). Adobe richt zich met de uitgebreide versie op de gebruikersgroepen filmmakers, architecten, 3D-ontwerpers en wetenschappers. De 'gewonere' gereedschappen van Photoshop CS6 Extended komen in de loop van dit boek voorbij. We geven aan wanneer een gereedschap alleen onderdeel van de Extended-versie is.

## Software activeren

U moet Adobe Photoshop CS6 activeren om de software te kunnen blijven gebruiken. Doet u dit niet, dan is de werking beperkt. Adobe heeft een activeringstelsel aan het programma toegevoegd om misbruik, softwarepiraterij geheten, te voorkomen.

Photoshop vraagt u tijdens de installatie om de toepassing te activeren. Dat kan via internet maar ook op andere manieren. De weg wijst zich vanzelf. U kunt er ook voor kiezen om het programma op een later moment te registreren en te activeren. Dat doet u met de opdracht **Activeren** (*Activate*) in het menu **Help**. Volg hierna de stappen in de wizard.



## Photoshop Online

**Photoshop Online** brengt u naar de productenpagina van de Adobe-website. Hier vindt u informatie over Photoshop en andere toepassingen van de fabrikant. Belangrijker is de optie om updates van Photoshop te downloaden. Ook voor technische informatie bezoekt u de Photoshop-webpagina's.

Ga naar het menu **Help** en klik op **Photoshop Online**. Vervolgens kiest u een categorie in de webpagina.

U kunt in de website naar de sectie **Updates** gaan en nieuwe programmaonderdelen aan Photoshop toevoegen. De opdracht **Updates** is ook in het menu **Help** te vinden. De Adobe Download Assistent staat klaar voor het ophalen van de software.



Adobe CS Live Adobe heeft de online diensten CS Live (services voor samenwerking met andere Adobe-softwaregebruikers, collega's en klanten) en CS Review (om werk met anderen online te delen) in april 2012 'uit de lucht gehaald'.



**Afbeelding 1.6** Controleer of er updates voor uw Photoshop-versie beschikbaar zijn.

## Verschillende suites en versies

Photoshop CS6 is onderdeel van de productenreeks Creative Suite, maar wordt ook afzonderlijk verkocht. Werkt u met meerdere Adobe-toepassingen of bent u dit van plan, dan is het voor u wellicht financieel aantrekkelijk om een van de CS-edities aan te schaffen. Dit zijn ze:

- **Design Standard** Photoshop CS6, Illustrator CS6, InDesign CS6, Acrobat X Pro, Bridge CS6 en Media Encoder CS6.
- **Design & Web Premium** Photoshop CS6 Extended, Illustrator CS6, InDesign CS6, Dreamweaver CS6, Flash Professional CS6, Fireworks CS6, Acrobat X Pro, Bridge CS6 en Media Encoder CS6.



**Afbeelding 1.7** *Maak uw keuze uit de beschikbare suites.*

■ **Production Premium** Adobe Premiere Pro CS6, After Effects CS6, Photoshop CS6 Extended, Adobe Audition CS6, SpeedGrade CS6, Prelude CS6, Illustrator CS6, Encore CS6, Flash Professional CS6, Bridge CS6 en Media Encoder CS6.

■ **Master Collection** Alle genoemde toepassingen bij elkaar.

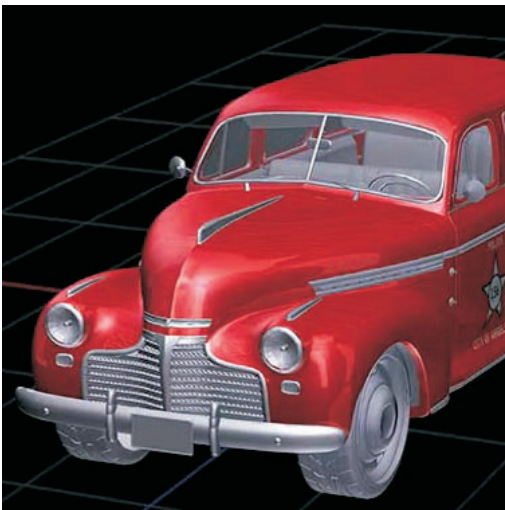
■ **Creative Cloud** Neem een online abonnement op alleen die toepassingen die u nodig hebt.

## Windows versus Mac OS

Photoshop CS6 is beschikbaar in een Windows- en Mac OS-versie. De verschillen zijn niet zo groot. Enkele namen van toetsen verschillen: de Alt-toets van Windows is Option op de Mac; de Control-toets van Windows heet Command in Mac OS; in Windows drukken we de Enter-toets in, dat doen we in Mac OS op Return. Hebben we het in een Windows-omgeving het navigatievenster Verkenner, Macintosh-gebruikers hebben de Finder. Programma's voor de Mac OS hebben soms enkele afwijkende menu's. Dit boek is geschikt voor Windows- en Mac OS-gebruikers.

## Photoshop CS6 versus CS6 Extended

De functies van Photoshop CS6 en de uitgebreide versie CS6 Extended komen in grote lijnen overeen. Wanneer u zich bezighoudt met 'gewone' beeldbewerking, dan volstaat de standaardversie. Voor 3D-werk, bewegende beelden en uitgebreide beeldanalyse kiest u Photoshop CS6 Extended (zie ook hoofdstuk 18, *Video in Photoshop Extended*). Vergelijk de overeenkomsten en verschillen tussen beide programma's op de website van Adobe, al is het alleen maar om het verschil in prijs te constateren. CS6 Extended is aanmerkelijk duurder dan Photoshop CS6.



**Afbeelding 1.8** *Direct schilderen op 3D-objecten.*

Om een idee te hebben van wat Photoshop CS6 Extended meer kan, leest u het overzicht hierna. Bepaal of u deze functies nodig hebt of niet.

- 3D-bewerkingen, waaronder direct schilderen op 3D-objecten, conversie van 2D naar 3D en 3D-objectanimatie.
- Voorbeelden bekijken van audio-inhoud en beeldcommentaren exporteren.
- Uitgebreide opties (meten en ondersteuning voor dicom en matlab) voor beeldanalyse.

123

- Gereedschap **Tellen** (Count).

uit je digitale afbeeldingen te presenteren.

Photoshop CS6  
 Maak indrukwekkende afbeeldingen met de professionele standaard

Upgrade van  
 € 272,51

Kopen

Uitproberen

incl. VAT

Schaf Lightroom 4 samen met Photoshop CS6 aan en bespaar 30%.

U kunt ook het volgende overwegen...

Photoshop Lightroom 4  
 Perfecte foto's - van klikt tot klaar!

■ **Afbeelding 1.9** Haal een probeerversie op bij Adobe.

Adobe Photoshop CS6

## Aanmelden

U moet zich aanmelden met een Adobe-id.

Adobe-id (e-mailadres)

Wachtwoord

Uw referenties worden opgeslagen op dit apparaat.

[Problemen met aanmelden?](#)

■ **Afbeelding 1.10** Meld u aan met een Adobe-id.

Adobe heeft met de verschillende versies van Photoshop de volgende gebruikersgroepen voor ogen:

## Adobe Photoshop CS6

Fotografen  
 Grafisch ontwerpers

## Adobe Photoshop CS6 Extended

Architecten  
 Crossmediaontwerpers  
 Makers film, video en animaties  
 Medici  
 Ontwerpers van 3D-werk en bewegende beelden  
 Productiespecialisten  
 Technici en ingenieurs  
 Webontwerpers  
 Wetenschappers

Bent u er nog niet uit, haal dan een probeerversie op van Photoshop CS6 of Photoshop CS6 Extended op de website van Adobe. U mag de testversie dertig dagen proberen. Hierna moet u de software kopen en activeren met een productcode (of van uw systeem verwijderen), anders draait Adobe de toepassing 'op slot'.



**Afbeelding 1.11** Installeer de software.



**Afbeelding 1.12** U mag een probeerversie dertig dagen zonder kosten gebruiken.

Installeert u een gekochte – volledige – versie, dan raden we u aan eerst een eventueel geïnstalleerde bèta- of probeerversie te verwijderen. Wis ook de ingestelde voorkeuren (*preferences*) van de testversie van de vaste schijf. U krijgt hiervoor de gelegenheid tijdens het verwijderen van de software.

## Systemeisen

Photoshop CS6 is een krachtig programma, dat een stevig beslag op de rekenkracht van uw computer legt. Daar horen forse systeem-eisen bij. De minimumeisen zijn:



### Software installeren

Sluit alle ‘open’ programma’s voordat u Photoshop CS6 op uw systeem installeert. Dus ook browservensters en andere Adobe- en Microsoft Office-toepassingen. Het risico bestaat dat de installatie anders misgaat.

### Windows

Intel Pentium 4- of AMD Athlon 64-processor  
 Windows XP met service pack 3 (XP ondersteunt 3D- en sommige GPU-functies niet), of Windows 7 met service pack 1.  
 1 GB RAM-geheugen  
 1 GB ruimte op de vaste schijf  
 Monitorresolutie 1024x768 (1280x800 aanbevolen) en OpenGL grafische kaart met 16 bit- kleuren en 512 MB VRAM (grafische ondersteuning voor Shader Model 3.0 en OpenGL 2.0 vereist voor sommige GPU-versnelde functies)  
 Dvd-station  
 Breedbandinternet voor online diensten

### Macintosh

Multicore Intel-processor, 64 bitsondersteuning  
 Mac OS X (versie 10.6.8 of 10.7)  
 1GB RAM-geheugen  
 2 GB ruimte op de vaste schijf  
 Monitorresolutie 1024x768 (1280x800 aanbevolen) en OpenGL grafische kaart met 16 bit- kleuren en 512 MB VRAM (grafische ondersteuning voor Shader Model 3.0 en OpenGL 2.0 vereist voor sommige GPU-versnelde functies)  
 Dvd-station  
 Breedbandinternet voor online diensten