

**Bijlage met tekeningen
Handboek AutoCAD 2006 en LT 2006**

ISBN 9059401921

Bram Rademaker

© Van Duuren Media 2005

Inleiding

In het Handboek AutoCAD 2006 en LT 2006 worden een aantal tekeningen gebruikt. Oorspronkelijk was het de bedoeling deze op CD-Rom bij te leveren maar dat is gewijzigd in de Website omdat het er niet zo veel zijn. De meeste tekeningen komen uit de Sample map van AutoCAD 2006 maar er worden ook andere tekeningen in gebruikt. De tekeningen zijn daarom ook via deze website van uitgeverij Van Duuren Media te downloaden.

Er is een onderscheid gemaakt tussen de tekeningen die in beide AutoCAD versies gebruikt worden en de tekeningen die vooral voor AutoCAD 2006 bedoeld zijn. Deze tekeningen kunt u ook in AutoCAD LT 2006 openen. Zo heeft de tekening Welding Fixture-1 een aantal fraaie layouts. U kunt alleen de Sheet Set Manager in AutoCAD LT 2006 niet gebruiken. De tekeningen zijn ingepakt met het programma WinZip. Met dit programma kunt u de bestanden ook weer uitpakken. Zijn 3 bestanden:

Tekeningen-1	Met de bestanden voor AutoCAD 2006 en AutoCAD LT 2006
Tekeningen-2	Met de aanvullende bestanden voor AutoCAD 2006
Manufacturing	Met de bestanden van de Sheet Set Manufacturing

Sommige van de tekeningen zijn bovendien met het commando eTransmit ingepakt als Executable bestanden. Aan deze tekeningen zijn andere bestanden gekoppeld. De tekening Printer-image met het gekoppelde raster bestand printer.bmp. De tekening Plot Screening and Patterns vanwege de gekoppelde plotstijltabellen in de layouts. Als u de plotstijltabellen die in het boek genoemd worden niet kunt vinden kunt u ze uit dat .Exe bestand ophalen. Daarna moet u deze wel in de map voor de plotstijltabellen kopiëren of plaatsen. Deze map kunt u snelste vinden door het commando Stylesmanager in te typen. In de boomstructuur van de mappen kunt u dan zien waar uw map met Plot Styles staat.

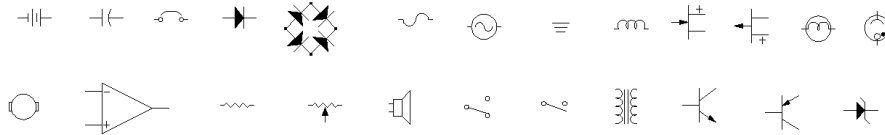
In het Handboek AutoCAD 2006 en LT 2006 wordt er van uit gegaan dat de tekeningen in de map Tekeningen-Handboek opgeslagen zijn. Die map moet u zelf maken en u kunt de bestanden in die map kopiëren. Wie ook de bestanden uit de map Manufacturing kopieert kan deze het beste deze in een eigen nieuwe map Manufacturing in de map Tekeningen-handboek kopiëren. Als alle bestanden gekopieerd zijn ziet het er als volgt uit:

Name	Size	Type	Date Modified
Manufacturing		File Folder	13-10-2005 7:24
Basic Electronics.dwg	52 KB	AutoCAD LT Drawing	24-1-2003 20:37
Blocks and Tables - Metric.dwg	226 KB	AutoCAD LT Drawing	2-2-2005 0:02
Color Wheel.dwg	71 KB	AutoCAD LT Drawing	3-11-2004 1:04
colorwh.dwg	1,740 KB	AutoCAD LT Drawing	31-1-2005 23:58
Kleuren-Wiel.dwg	64 KB	AutoCAD LT Drawing	8-7-2005 15:41
Opstelling-1.dwg	51 KB	AutoCAD LT Drawing	13-10-2005 7:18
Opstelling-2.dwg	33 KB	AutoCAD LT Drawing	13-10-2005 7:21
Plot Screening and Fill Patterns - Handboek.exe	150 KB	Application	26-10-2005 10:28
Plot Screening and Fill Patterns.dwg	63 KB	AutoCAD LT Drawing	26-10-2005 10:24
Printer.bmp	280 KB	BMP File	29-5-2005 7:28
Printer-image - Handboek.exe	160 KB	Application	26-10-2005 13:22
Printer-image.dwg	27 KB	AutoCAD LT Drawing	13-10-2005 7:01
Ruimte-1.dwg	34 KB	AutoCAD LT Drawing	26-10-2005 13:47
Ruimte-2.dwg	34 KB	AutoCAD LT Drawing	25-10-2005 13:06
TrueType.dwg	42 KB	AutoCAD LT Drawing	31-1-2005 23:56
Welding Fixture-1.dwg	1,220 KB	AutoCAD LT Drawing	2-2-2005 0:02
Welding Fixture Model.dwg	1,879 KB	AutoCAD LT Drawing	31-1-2005 23:57

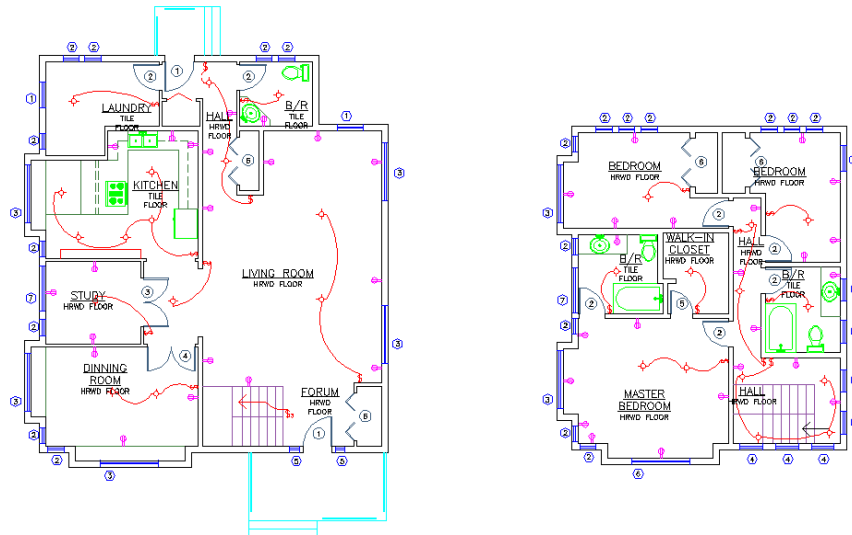
Tekeningen voor AutoCAD 2006 en AutoCAD LT 2006

De eerste serie tekeningen zijn zowel voor AutoCAD 2006 als LT 2006. Het zijn de volgende tekeningen:

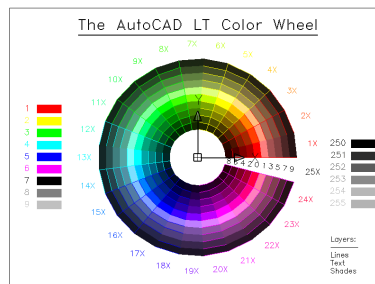
Basic Electronics. Deze tekening wordt in het handboek bij het AutoCAD Design Center in hoofdstuk 8 gebruikt. De tekening staat ook in de map Designcenter in de map Sample van zowel AutoCAD 2006 als AutoCAD 2006.



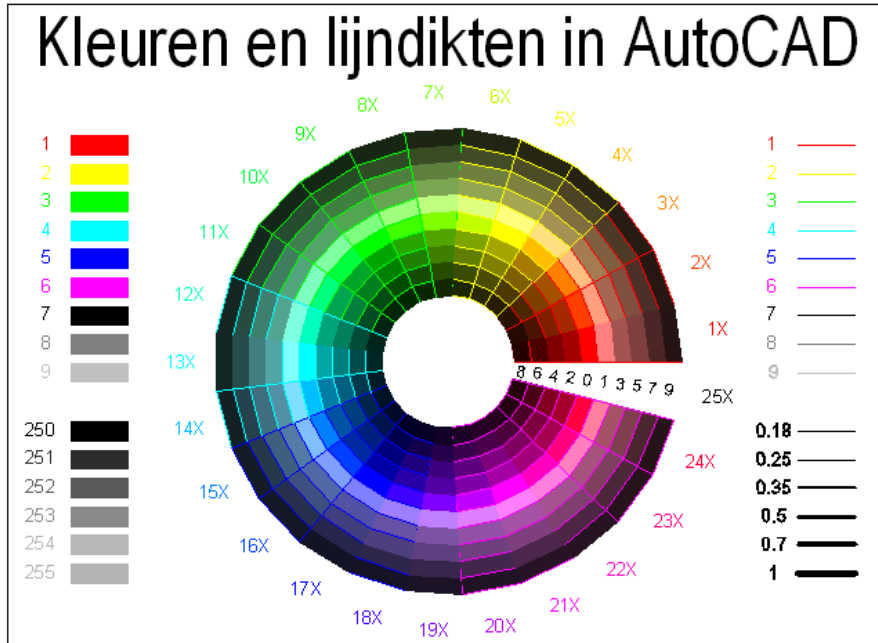
Blocks and Tables metric. Deze tekening wordt in het handboek in hoofdstuk 1 voor Zoom-acties gebruikt, in hoofdstuk 5 voor lagen en in hoofdstuk 7 voor blocks. Deze tekening komt uit de map Sample van AutoCAD 2006.



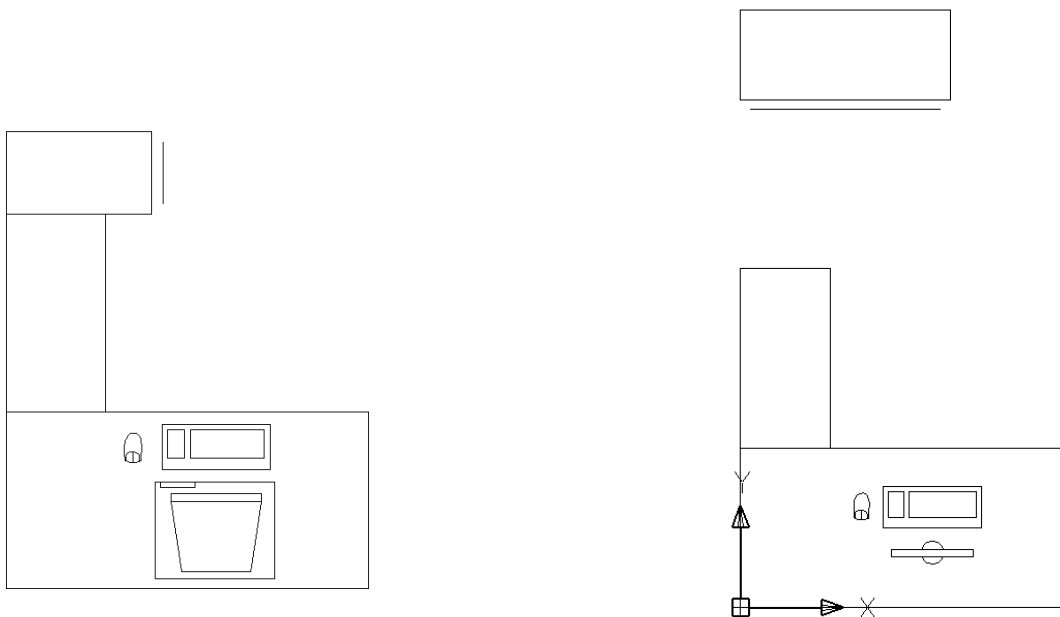
Color Wheel. De standaard AutoCAD tekening met de 256 kleuren van AutoCAD LT 2006. De tekening komt uit de map Sample van AutoCAD LT 2006.



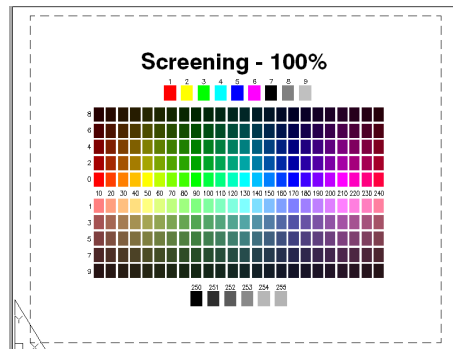
Kleuren Wiel. Een variant op de standaard AutoCAD tekening met de 256 kleuren van AutoCAD (LT) 2006 en bovendien een aantal lijndikten. De tekening komt in hoofdstuk 8 voor bij de eigenschappen van een tekening die in het DesignCenter te zien zijn. In hoofdstuk 12 wordt de tekening gebruikt bij het plotten naar een DWF-bestand en voor het werken met plotstijltabellen.



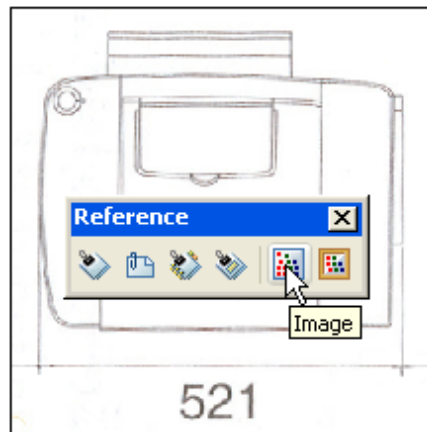
Opstelling-1 en Opstelling-2. Twee tekeningen die gebruikt worden als referentietekeningen in hoofdstuk 11. Daarnaast wordt de tekening Opstelling-2 gebruikt voor het werken met tabellen in AutoCAD 2006 en LT 2006 en voor Attribute Extraction in AutoCAD 2006. De tekeningen worden ook gebruikt bij het opmaken van een layout in Paperspace.



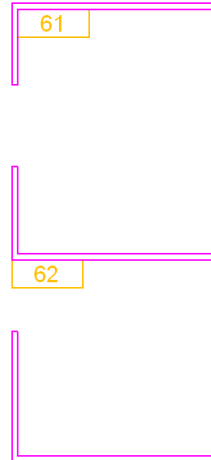
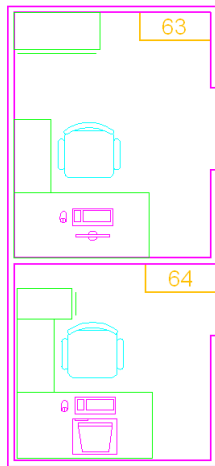
Plot Sreening and Patterns. Een tekening uit de map Sample van AutoCAD 2006. Deze wordt in hoofdstuk 13 gebruikt bij het werken van met plotstijltabellen. Deze tekening is een goede illustratie van de werking van plotstijltabellen. De plotstijltabellen zijn bij het ingepakte bestand (het .EXE bestand) bijgevoegd).



Printer-image. Een tekening vooral voor de AutoCAD LT 2006 gebruikers omdat die geen nieuw rasterbestand kunnen koppelen. Aan deze tekening is het bestand Printer.bmp gekoppeld. De LT-gebruikers kunnen het pad achteraf wijzigen via de knop Image in de toolbar Reference (zie hoofdstuk 11). De toolbar is hieronder over de afbeelding van de tekening weergegeven.



Ruimte-1 en **Ruimte-2**. Twee tekeningen die gebruikt worden als referentietekeningen in hoofdstuk 11.



TrueType. Een **tekening met True type** lettertypen. Deze staat standaard in de map Sample van zowel AutoCAD 2006 als AutoCAD LT 2006. Lettertypen komen aan de orde in hoofdstuk 9.

AutoCAD TrueType Fonts

Swiss 721 (helvetica-like)

Regular

Swiss Light
 Swiss Light Italic
 Swiss Regular
 Swiss Italic
 Swiss Bold
 Swiss Bold Italic
 Swiss Book
 Swiss Book Italic

Condensed

Swiss Condensed Light
 Swiss Condensed Light Italic
 Swiss Condensed
 Swiss Condensed Italic
 Swiss Condensed Bold
 Swiss Condensed Bold Italic
 Swiss Condensed Book
 Swiss Condensed Book Italic

Expanded

Swiss Expanded Light
 Swiss Expanded
 Swiss Expanded Bold
 Swiss Expanded Book

Outline

Swiss Outline Bold
 Swiss Outline Book
 Swiss Outline Bold Condensed

Monospace 821 (san serif monospace, helvetica-like)

Monospaced
 Monospaced Italic
 Monospaced Bold
 Monospaced Bold Italic

Dutch 801 (serif, times roman-like)

Regular

Dutch Regular
 Dutch Italic
 Dutch Bold
 Dutch Bold Italic

Expanded

Dutch Expanded Bold

Architect's Hand Lettered

Stylus Regular

Bank Gothic (all caps)

Bank Gothic Light
 Bank Gothic Medium

Commercial Script (script)

Commercial Script

Vineta (shadow)

Vineta

Commercial PI (symbol)

Commercial PI

Universal Math (math)

Universal Math

ISDCPEUR

Isocpeur

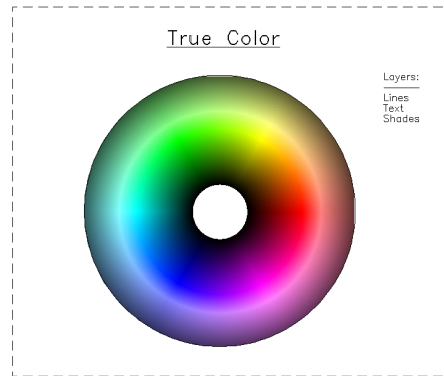
ISDCEUR

Isocteur

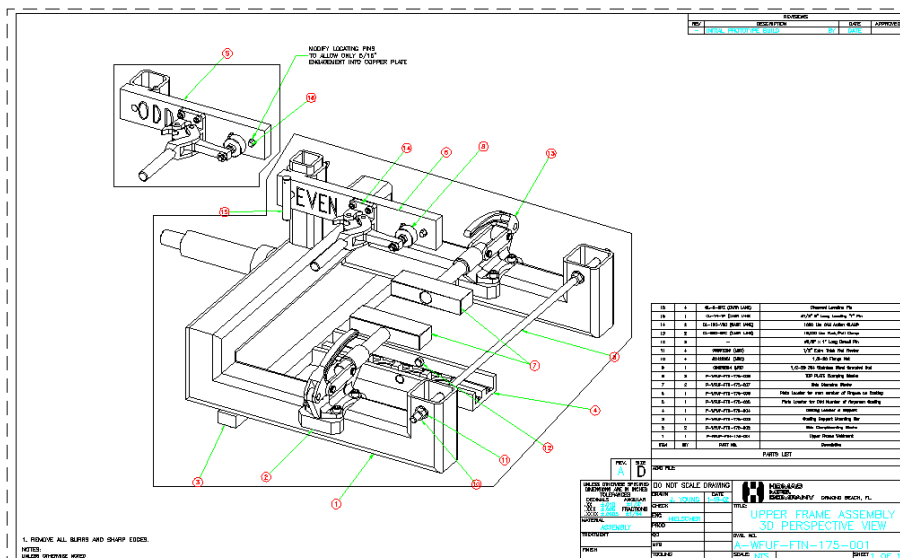
Extra tekeningen voor AutoCAD 2006

Voor AutoCAD 2006 zijn nog de volgende tekeningen beschikbaar.

Colorwh. Een variant op de tekening Color Wheel maar dan ook met True Colors. Deze komen aan de orde in hoofdstuk 5.



Welding-Fixture Een tekening die in hoofdstuk 14 gebruikt wordt in de Sheet Set Manager van AutoCAD 2006, samen met de tekening Welding Fixture model.



De map **Manufacturing** met de sheet set. De tekening 252-02-0500-N wordt gebruikt in hoofdstuk 14. Voor de volledigheid zijn de andere tekeningen ook bijgevoegd.

