

# Inhoud

<b>I</b>	<b>Wat is Nik-software?</b>	<b>1</b>
	Systeemeisen	2
<b>1</b>	<b>Nik-software gebruiken, een korte kennismaking</b>	<b>5</b>
	Installatie	6
	Gastprogramma's	8
	Werkruimte van de filters	10
	Selective Tool	12
	U Point-technologie	16
	Slimme filters in Adobe Photoshop	17
	Workflow – de volgorde van gebruik van de filters	19
<b>2</b>	<b>Analog Efex Pro 2</b>	<b>21</b>
	De filterlijst en de voorinstellingen	22
	Voorinstellingen toepassen, opslaan en importeren	25
	Voorbeeld 1	34
	Voorbeeld 2	36
<b>3</b>	<b>Color Efex Pro 4</b>	<b>39</b>
	Een stukje algemene informatie	40
	De filterlijst en de voorinstellingen	40
	Het venster Geschiedenis	54
	Twee voorbeelden	56
<b>4</b>	<b>Dfine 2.0</b>	<b>67</b>
	Wat is ruis?	68
	Wanneer Dfine toepassen?	69
	Ruis verwijderen met Controlepunten	73
	Een voorbeeld waarop Dfine is toegepast	80

<b>5 HDR Efix Pro 2</b>	<b>83</b>
Algemene informatie	84
De foto's samenvoegen en uitlijnen	85
Tonemapping toepassen, voorinstellingen gebruiken, opslaan en importeren	87
Toegepaste voorinstellingen aanpassen, de gereedschappen	90
Een pseudo-HDR maken	98
Het venster Geschiedenis	99
Twee voorbeelden	100
<b>6 Sharpener Pro 3.0</b>	<b>111</b>
RAW Presharpener	112
Output Sharpener	116
Een voorbeeld	123
<b>7 Silver Efix Pro 2</b>	<b>127</b>
Voorinstellingen toepassen, opslaan en importeren	128
Toegepaste voorinstellingen aanpassen, de gereedschappen	132
Het venster Geschiedenis	149
Twee voorbeelden	151
<b>8 Viveza 2</b>	<b>159</b>
Viveza gebruiken – de gereedschappen in de werkruimte	160
Algemene en Selectieve modus	164
Loep	170
Twee voorbeelden	170

<b>9 Acht extra voorbeelden</b>	<b>179</b>
Voorbeeld 1: Analog Efex Pro 2	180
Voorbeeld 2: Analog Efex Pro 2	182
Voorbeeld 3: Color Efex Pro 4	185
Voorbeeld 4: Color Efex Pro 4	187
Voorbeeld 5: HDR Efex Pro 2	189
Voorbeeld 6: HDR Efex Pro 2	193
Voorbeeld 7: Silver Efex Pro 2	197
Voorbeeld 8: Silver Efex Pro 2	201

# Wat is Nik-software?



Nik-software bestaat uit plug-ins, insteekmodules of filters voor Adobe Photoshop, Adobe Photoshop Elements, Adobe Photoshop Lightroom en Apple Aperture. Ze zijn niet bedoeld om als zelfstandig programma gebruikt te worden.

Deze filters zijn ontzettend handig voor de creatieve fotograaf. Het zijn krachtige gereedschappen waarmee u het beste uit uw beelden kunt halen.

De filters maken gebruik van de unieke U Point-technologie. Hierdoor is het mogelijk om specifieke delen van uw beelden te corrigeren of te bewerken zonder dat u maskers hoeft te gebruiken.

De filters zijn alleen als complete collectie verkrijgbaar. De Nik Complete Collection bestaat uit de volgende filters:

- **Define 2:** voor het al dan niet selectief verwijderen van ruis.
- **Viveza 2:** ideaal voor het selectief aanpassen van bepaalde delen in beelden.
- **Color Efex Pro 4:** bevat vele professionele filters voor diverse prachtige effecten en correcties. Alle filters zijn afzonderlijk instelbaar, ook zijn er meerdere filters op één beeld toe te passen.

- **Silver Efex Pro 2:** voor het maken van prachtige zwart-witbeelden.
- **Sharpener Pro 3:** om beelden al dan niet selectief te verscherpen.
- **HDR Efex Pro 2:** voor het maken van prachtige High Dynamic Range-beelden. Dit is het enige filter dat niet compatible is met Adobe Photoshop Elements.
- **Analog Efex Pro 2:** voor het maken van simulaties van diverse soorten negatief- en diafilms uit het analoge tijdperk.

## Systemeisen

### Windows

- Windows Vista®, Windows 7, Windows 8, Windows 10
- Adobe Photoshop CS4 en nieuwer
- Adobe Photoshop Elements 9 en nieuwer (behalve HDR Efex Pro 2, dat niet compatible is met Photoshop Elements)
- Adobe Photoshop Lightroom 3 en nieuwer

### Mac

- Mac® OS X 10.6.8 en nieuwer
- Adobe Photoshop CS4 (CS5 voor HDR Efex Pro 2) en nieuwer

- Adobe Photoshop Elements 9 en nieuwer (behalve HDR Efex Pro 2, dat niet compatible is met Photoshop Elements)
- Adobe Photoshop Lightroom 3 en nieuwer
- Apple® Aperture® 3.1 of hoger

De software is te vinden op  
**[www.google.com/nikcollection/](http://www.google.com/nikcollection/)**.

# Nik-software gebruiken, een korte kennismaking

# 1

**I**n dit hoofdstuk gaan we kort in op de installatie van de filters, de toepassing ervan in de gastprogramma's en de gebruikersomgeving.

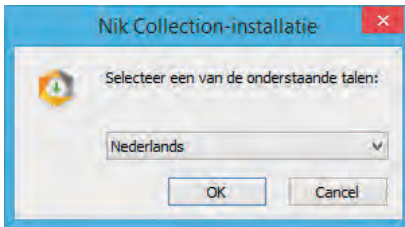
*U ontdekt in dit hoofdstuk:*

- Hoe u de Google Nik Collection installeert.
- Hoe u de gastprogramma's met Google Nik Collection laat samenwerken.
- Hoe de werkruimte is ingedeeld.
- Hoe u de Selective Tool gebruikt.
- Hoe u filters gebruikt.

## Installatie

Zorg dat Adobe Photoshop of een ander gastprogramma niet geopend is bij de installatie van de filters.

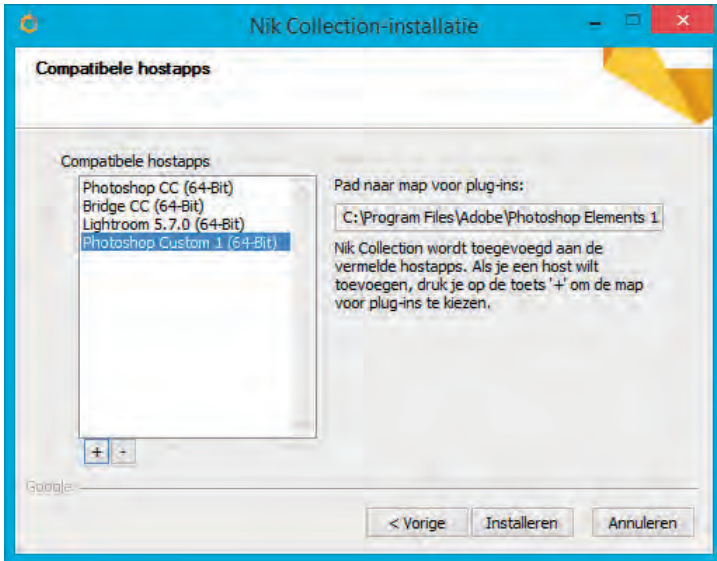
- 1 De installatie geschiedt door op het gedownloadde bestand te dubbelklikken.



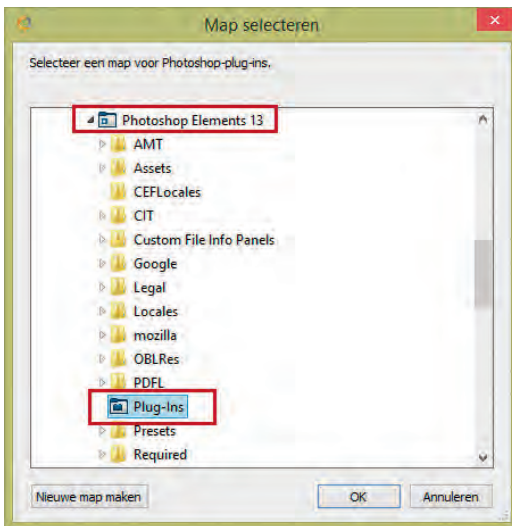
Afbeelding 1.1: Een taal kiezen.

- 2 Selecteer de gewenste taal, voor de meesten van u zal dat **Nederlands** zijn.
- 3 Klik op **OK** en vervolgens op **Volgende**.
- 4 Accepteer de gebruikersovereenkomst door op **Ik ga akkoord** te klikken.
- 5 Kies de locatie waar u de plug-ins wilt installeren. Kies **Bladeren** als u een andere dan de voorgestelde locatie wilt gebruiken. Klik op **Volgende** als u deze accepteert.
- 6 Er wordt een lijst met gastapplicaties getoond waarin de plug-in wordt geïnstalleerd. Als een applicatie niet in de lijst voorkomt maar wel aanwezig is, klikt u op **+** links onder het lijstje met applicaties en voegt u de gewenste applicatie toe. In ons voorbeeld is dat Photoshop Elements 13.





Afbeelding 1.2: De beschikbare gastapplicaties, waarbij Photoshop Elements handmatig is toegevoegd.



Afbeelding 1.3: Een extra gastapplicatie toevoegen: Photoshop Elements 13.

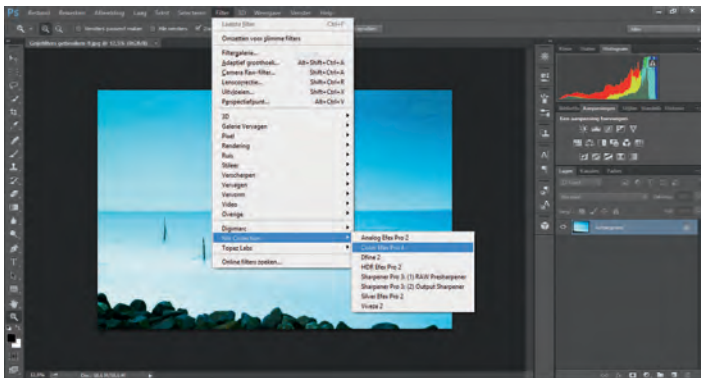
- 7 Klik op **Installeren** om de installatie te voltooien.
- 8 Klik op **Voltooien** om het installatiescherm te sluiten.

## Gastprogramma's

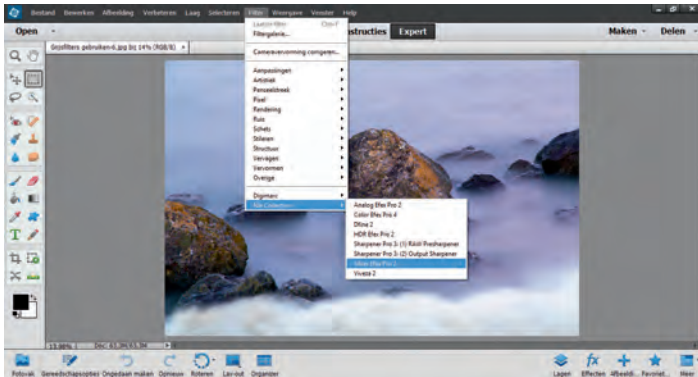
De Nik-softwareproducten zijn ontworpen om in andere applicaties of programma's te werken, de zogeheten gastprogramma's. Ze kunnen als standalone gebruikt worden, maar de mogelijkheden zijn dan beperkt; daar gaan we hier dan ook niet nader op in.

## Adobe Photoshop en Adobe Photoshop Elements

- 1 Open Photoshop of Photoshop Elements.
- 2 Open een foto of afbeelding die u wilt bewerken.
- 3 Kies **Filter, Nik Software, het gewenste Nik-filter** of gebruik de Selective Tool. Hier komen we verderop in dit hoofdstuk op terug.



Afbeelding 1.4: De filters toepassen in Adobe Photoshop.



Afbeelding 1.5: De filters toepassen in Adobe Photoshop Elements.

4 Het filter wordt geopend.

## Adobe Photoshop Lightroom

1 Open Lightroom.

2 Selecteer de foto('s) die u wilt bewerken.

3 Kies **Foto, Bewerken in, het gewenste Nik-filter.**

4 Het filter wordt geopend.

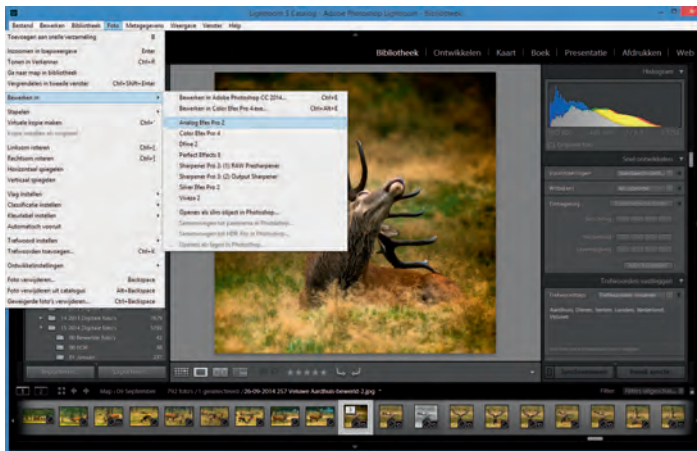
## Apple Aperture

1 Open Aperture.

2 Selecteer de foto('s) die u wilt bewerken.

3 Kies **Foto's, Bewerken met plug-in, het gewenste Nik-filter.**

4 Het filter wordt geopend.



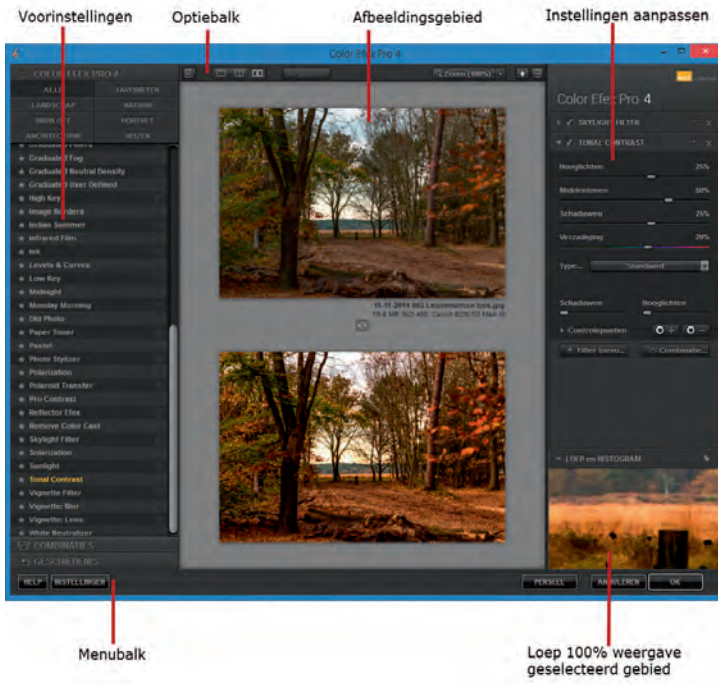
Afbeelding 1.6: De filters toepassen in Adobe Photoshop Lightroom.

## Werkruimte van de filters

Alle filters hebben een globaal overeenkomstige indeling, hierdoor werkt het gemakkelijk. Als u één filter kent, is het niet moeilijk om met een van de andere modules te werken.

De indeling is globaal in zes gebieden opgedeeld:

- 1 Optiebalk bovenin:** Hier kunt u onder andere de weergave instellen.
- 2 Instellingen venster rechts:** Hier vindt u alle regelaars en opties waarmee u de gekozen voorinstelling kunt aanpassen.
- 3 Menubalk onderin:** Hier vindt u het Help-menu en de instellingsopties van het filter zelf. U kunt hier bijvoor-



Afbeelding 1.7: De globale indeling van de filters.

beeld de taal wijzigen, instellen hoe vaak er naar updates moet worden gezocht en dergelijke.

**4 Voorinstellingen venster links:** Hier kunt u een voorinstelling van het filter kiezen. Dit venster vindt u niet in Dfine, Viveza en Sharpener Pro.

**5 Afbeeldingsgebied:** De geopende foto wordt hier weergegeven. U hebt de keuze uit diverse weergaven; op de afbeelding ziet u de afbeelding voor en na toepassing van het gekozen filter.

- 6 Loep:** Deze vindt u rechtsonder in het venster. Bij Dfine, Viveza en Sharpener Pro geeft de Loep het gebied onder de muis op een 100% weergave weer, links zoals het origineel is, rechts zoals het bewerkt is. In Color Efex Pro, Silver Efex Pro en HDR Efex Pro kent de Loep wat meer instellingen, deze komen in de betreffende hoofdstukken aan de orde.

De werkruijnte, gereedschappen en instellingen worden per insteekmodule beschreven.

## Selective Tool

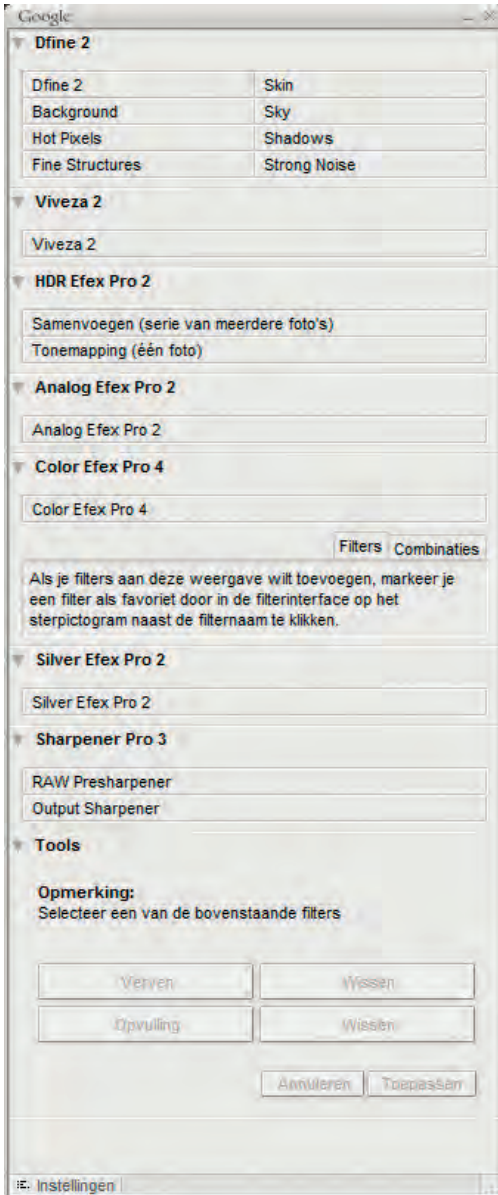
De Selective Tool is beschikbaar in Photoshop en in Photoshop Elements. Dit venster kunt u gebruiken om het gewenste filter op uw afbeelding toe te passen, maar u kunt hiermee het filter ook selectief toepassen.

De Selective Tool is vaak automatisch na installatie beschikbaar en bij het openen van Adobe Photoshop of Adobe Photoshop Elements. Als dit niet het geval is, opent u de tool als volgt:

- **Adobe Photoshop:** Kies **Bestand, Automatisch, Nik Collection Selective Tool**.
- **Adobe Photoshop Elements:** Kies **Bestand, Automatische gereedschappen, Nik Collection Selective Tool**.

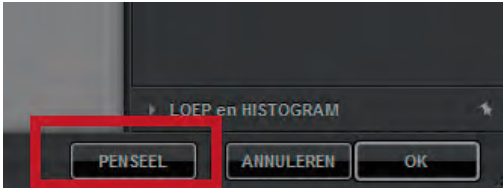
## De Selective Tool gebruiken

- 1** Klik op de filternaam om een filter toe te passen. Er wordt automatisch een aanpassingslaag gemaakt en het filter wordt geopend.



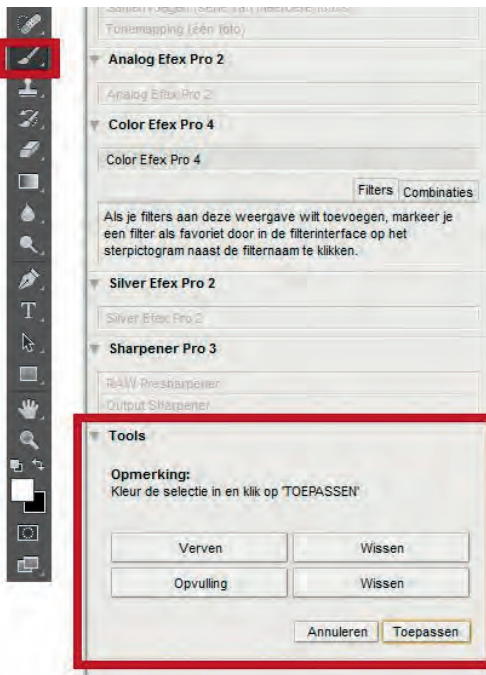
Afbeelding 1.8: De Selective Tool, beschikbaar in Photoshop en Photoshop Elements.

- 2 Kies een voorinstelling van het filter en pas deze desgewenst aan.



Afbeelding 1.9: Klik op Penseel.

- 3 Klik op de knop **Penseel**, het filter wordt gesloten en het lijkt nu alsof er geen enkel filter is toegepast.



Afbeelding 1.10: De knoppen op de Selective Tool en het Penseel zijn actief.



- 4 De vier knoppen onder in de Selective Tool zijn nu actief, evenals het Penseelgereedschap in Photoshop:
  - Klik op **Verven** om het effect in de afbeelding te schilderen.
  - Klik op **Wissen** om wijzigingen met het Penseel ongedaan te maken.
  - Klik op **Opvulling** om de hele afbeelding met het gekozen effect te vullen.
  - Klik op **Wissen** (onder) om het effect op de gehele afbeelding te verwijderen.
  
- 5 Klik op **Toepassen** om de wijzigingen toe te passen, of klik op **Annuleren** om het effect en de aanpassingslaag te verwijderen.



*Afbeelding 1.11: Het effect is alleen op de onderste helft van de foto toegepast.*