

**Bijlage met tekeningen
Handboek AutoCAD 2008 en LT 2008**

ISBN 978-90-5940-299-7

Bram Rademaker

© Van Duuren Media 2007

Inleiding

In het Handboek AutoCAD 2008 en LT 2008 worden een aantal tekeningen gebruikt. De meeste van deze tekeningen komen uit de Sample map van AutoCAD 2008 maar er worden ook andere tekeningen in gebruikt. Zoals het eindresultaat van een oefening wat in een volgende oefening gebruikt wordt. Om al deze tekeningen te kunnen gebruiken zijn deze via de website van uitgeverij Van Duuren Media te downloaden. Sommige tekeningen kunnen ook in een oudere AutoCAD versie gebruikt worden omdat deze in AutoCAD 2004 formaat zijn opgeslagen. Als u een van deze tekeningen opent en weer sluit vraagt het programma altijd de wijzigingen in de tekening op te slaan. Dat komt mede omdat de tekening bij het openen naar het 2007 formaat omgezet wordt.

Er is een onderscheid gemaakt tussen de tekeningen die in beide AutoCAD versies gebruikt worden en de tekeningen die vooral voor AutoCAD 2008 bedoeld zijn. Deze tekeningen kunt u ook in AutoCAD LT 2008 openen omdat beide programma's hetzelfde bestandsformaat gebruiken. Zo heeft de tekening Welding Fixture-1 een aantal fraaie layouts. U kunt alleen de Sheet Set Manager in AutoCAD LT 2008 niet gebruiken. Omdat de template Acadiso.dwt en Acadiso3D.dwt in dit handboek gebruikt worden zijn deze ook bij gevoegd. De bestanden zijn ingepakt met het programma WinZip. Met dit programma kunt u de bestanden ook weer uitpakken. Er zijn 5 ZIP-bestanden die u niet direct allemaal nodig hebt.

Handboek-2008-1	De gezamenlijk bestanden voor AutoCAD 2008 en AutoCAD LT 2008.
Handboek-2008-2	De tekening colorwh met verlopen (gradient) (2008 en LT 2008).
Handboek-2008-3	De tekeningen voor de Drawing Standards en de Sheet Set (2008).
Handboek-2008-4	De 3D bestanden voor AutoCAD 2008.
Manufacturing	De bestanden van de Sheet Set Manufacturing (2008).

Sommige van de tekeningen zijn bovendien met het commando eTransmit ingepakt als Executable bestanden. Aan deze tekeningen zijn andere bestanden gekoppeld. De tekening Printer-image met het gekoppelde raster bestand printer.bmp. De tekening Plot Sreening and Patterns vanwege de gekoppelde plotstijltabellen in de layouts. Als u de plotstijltabellen die in het boek genoemd worden niet kunt vinden kunt u ze uit dat .Exe bestand ophalen. Daarna moet u deze wel in de map voor de plotstijltabellen kopiëren of plaatsen. Deze map kunt u snelste vinden door het commando Stylesmanager in te typen. In de boomstructuur van de mappen kunt u dan zien waar uw map met Plot Styles staat. Als laatste nog de tekening Kantoor-2 met het gekoppelde Excel-bestand Kantoor-2.

In het Handboek AutoCAD 2008 en LT 2008 wordt er van uit gegaan dat de tekeningen in de map Tekeningen-Handboek opgeslagen worden en bij het gebruik van deze bestanden in de map Handboek 2008 opgeslagen. Die mappen moet u zelf maken en u kunt de bestanden in die map kopiëren. De map Tekeningen Handboek is de bron en de map Handboek-2008 is de werkmap. In het handboek wordt er van uitgegaan dat de bestanden voor de lijntypen en de arceringen (Handboek.lin, Baksteen.pat, Isolatie.pat en Kalkzandsteen.pat.) ook in de map Handboek-2008 gekopieerd worden. Het bestand voor het tool palette (Handboek-2008-palette.xtp) moet ook in de map Handboek-2008 gekopieerd worden evenals de bijbehorende map met de afbeeldingen (Handboek-2008-palette). Wie ook de bestanden uit de map Manufacturing kopieert kan deze ook het beste in een eigen nieuwe map Manufacturing in de map Tekeningen-handboek kopiëren.

De eerst afbeelding geeft een indruk van alle bestanden die gebruikt kunnen worden.

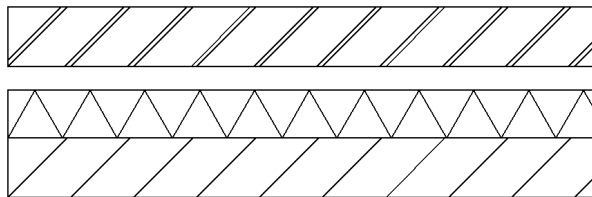
Naam	Grootte	Type	Gewijzigd op
Handboek-2008-palette		Bestandsmap	6-6-2007 13:14
Manufacturing		Bestandsmap	6-6-2007 11:50
3D House.dwf	440 kB	DWF-bestand	22-7-2006 15:52
3D House.dwg	1.963 kB	AutoCAD Drawing	7-12-2006 1:06
acadiso3D.dwt	214 kB	AutoCAD Template	20-12-2006 4:52
acadiso.dwt	68 kB	AutoCAD Template	20-12-2006 4:51
Afdekplaat.dwg	90 kB	AutoCAD Drawing	25-9-2006 13:00
Arceringen-Handboek.dwg	60 kB	AutoCAD Drawing	19-6-2007 7:13
Baksteen.pat	1 kB	AutoCAD Hatch Pattern Definition	13-4-2007 16:56
Basic Electronics.dwg	72 kB	AutoCAD Drawing	8-2-2006 4:36
Blocks and Tables - Metric.dwg	253 kB	AutoCAD Drawing	8-2-2006 3:48
Blocks and Tables.dwf	99 kB	DWF-bestand	6-1-2005 22:38
Color Wheel.dwg	87 kB	AutoCAD Drawing	9-2-2006 5:11
colorwh.dwg	1.746 kB	AutoCAD Drawing	8-2-2006 3:49
Handboek2.lin	1 kB	AutoCAD Linetype Definition	21-5-2007 6:38
Handboek-2008-palette.xtp	15 kB	Exported Tool Palettes	9-5-2007 8:30
Handboek.lin	1 kB	AutoCAD Linetype Definition	19-5-2007 7:01
Isolatie.PAT	1 kB	AutoCAD Hatch Pattern Definition	8-4-2007 11:57

Hierna komen de series aan de orde per Zip bestand.

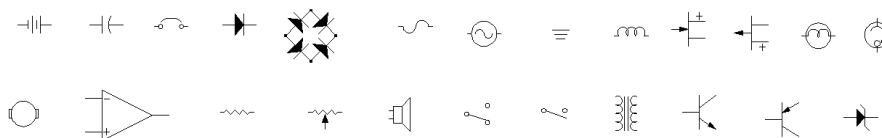
Handboek-2008-1

Dit is het bestand met de meeste gemeenschappelijke bestanden voor AutoCAD 2008 als LT 2008. Tekeningen, templates, arceerpatronen en lijntypen. Het zijn de volgende tekeningen.

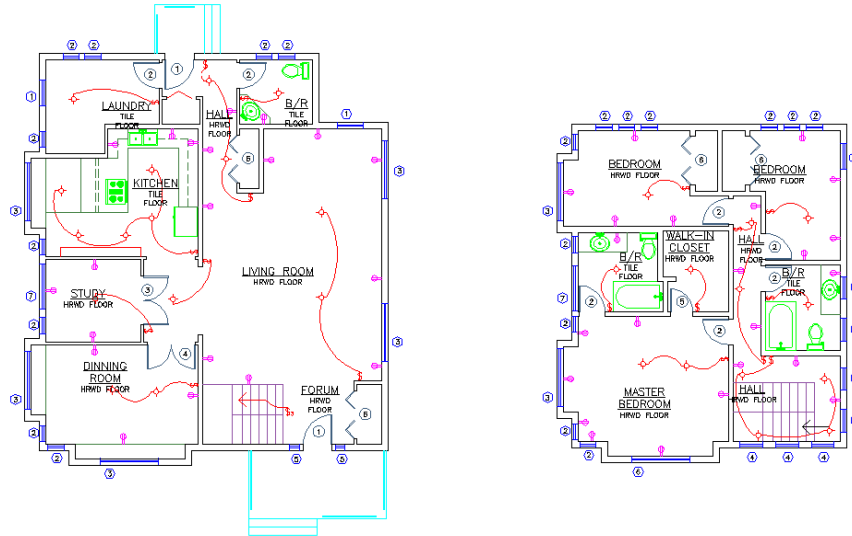
Arceringen-Handboek. Een tekening met de extra arceerpatronen die in hoofdstuk 5 gebruikt worden. In dat hoofdstuk worden de afzonderlijk arceerpatronen geladen. Via de copy and paste functie van Windows kunt de arceringen in andere tekeningen kopiëren om deze daar te gebruiken. Die mogelijkheden zijn beperkt omdat de annotation schaal kan verschillen. De patronen zijn voor schaal 1:20 uitgerekend. Bij het kopiëren in een andere tekening worden deze veel te dicht uitgerekend omdat de annotation schaal standaard op 1:1 staat. De weergave van de Custom arceringen werkt niet goed als het zoekpad voor de arceringen niet is uitgebreid als in oefening 6.5. De bestanden voor deze arceringen zijn Baksteen.pat, Isolatie.pat en Kalkzandsteen.pat.



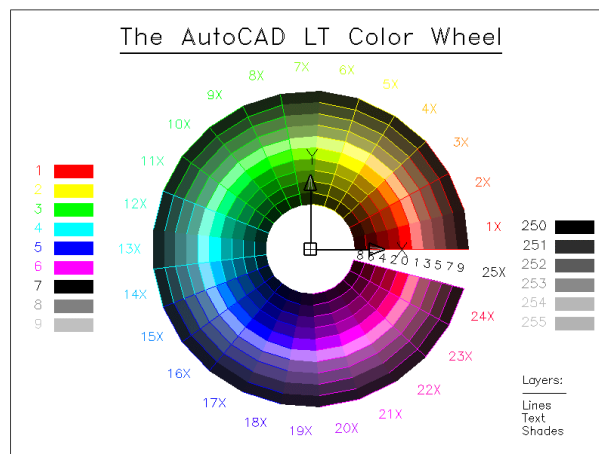
Basic Electronics. Deze tekening wordt in het handboek bij het AutoCAD Design Center in hoofdstuk 8 gebruikt. De tekening staat ook in de map **Designcenter** in de map Sample van zowel AutoCAD 2008 als AutoCAD 2008.



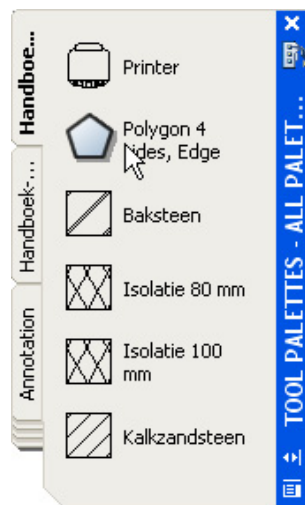
Blocks and Tables metric. Deze tekening wordt in het handboek in hoofdstuk 1 voor Zoom-acties gebruikt, in hoofdstuk 5 voor lagen en in hoofdstuk 7 bij blocks. Deze tekening komt uit de map Sample van AutoCAD 2008.



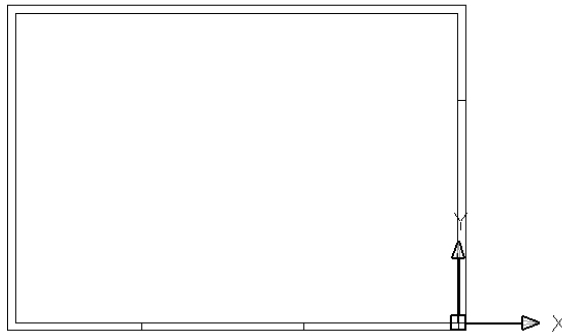
Color Wheel. De standaard AutoCAD tekening met de 256 kleuren van AutoCAD LT 2008. De tekening komt uit de map Sample van AutoCAD LT 2008.



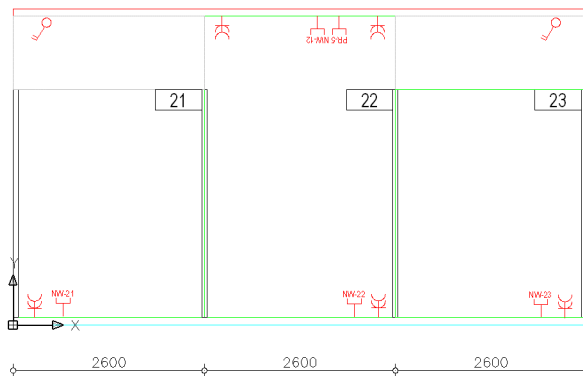
Handboek-2008-palette.XTP Het toolpalette van het Handboek. De .PNG image bestanden dienen in een map met de naam Handboek-2008-palette opgeslagen te worden in de map Handboek-2008.



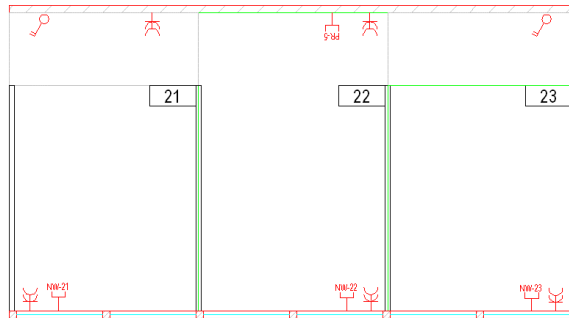
Kader-A2. Een tekening van een kader. Dit wordt in hoofdstuk 12 en 13 gebruikt.



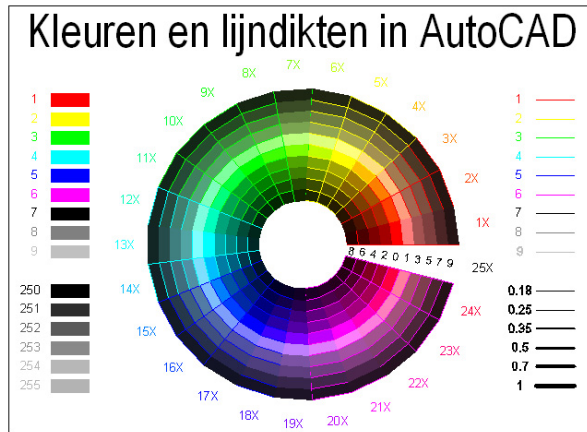
Kantoor. Een tekening die in hoofdstuk 9 onder meer gebruikt wordt om attributes te tellen. Gekoppeld met het data extractie bestand Kantoor.blk.



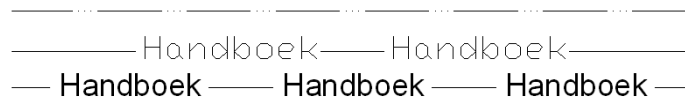
Kantoor-2. Een tekening die in hoofdstuk 11 gebruikt wordt voor het koppelen van referentietekeningen. Inclusief het gekoppelde Excel-bestand Kantoor-2.



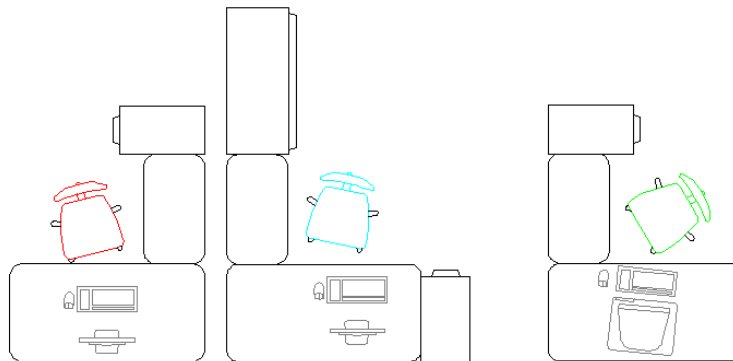
Kleuren Wiel. Een variant op de standaard AutoCAD tekening met de 256 kleuren van AutoCAD (LT) 2008 en bovendien een aantal lijndikten. De tekening komt in hoofdstuk 8 voor bij de eigenschappen van een tekening die in het DesignCenter te zien zijn. In hoofdstuk 12 wordt de tekening gebruikt bij het plotten naar een DWF-bestand en voor het werken met plotstijltabellen.



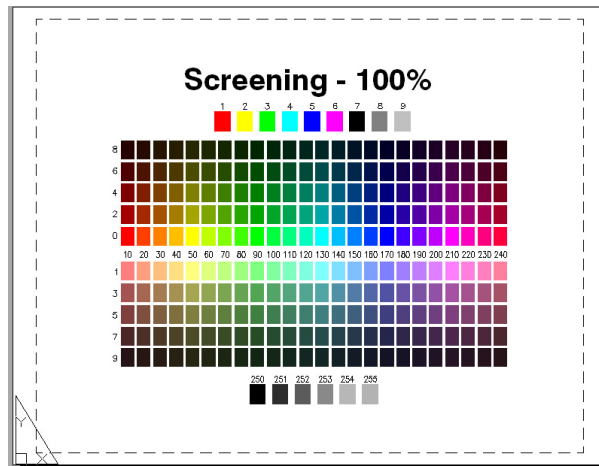
Lijntypen Handboek. Een tekening met de extra lijntypen die in het Handboek gebruikt worden. De lijntypen zijn ook te laden via de bestanden Handboek.lin en Handboek2.lin.



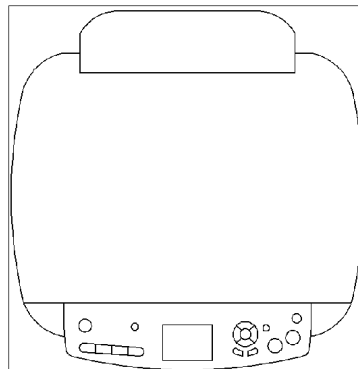
Opstelling-21 en Opstelling-22 en Opstelling-23. Drie tekeningen die gebruikt worden als referentietekeningen in hoofdstuk 11. De tekeningen worden ook gebruikt bij het opmaken van een layout in Paperspace in hoofdstuk 13



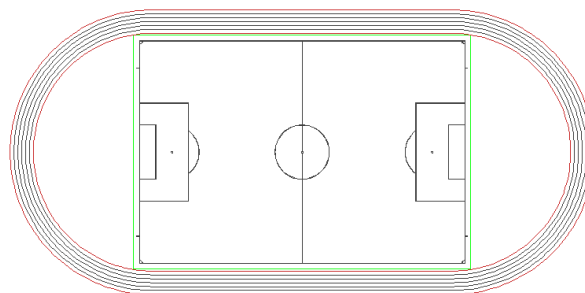
Plot Sreening and Patterns. Een tekening uit de map Sample van AutoCAD 2008. Deze wordt in hoofdstuk 13 gebruikt bij het werken van plotstijltabellen. Deze tekening is een goede illustratie van de werking van plotstijltabellen. De plotstijltabellen zijn bij het ingepakte bestand (het .EXE bestand) bijgevoegd).



Printer-image. Een tekening vooral voor de AutoCAD LT 2008 gebruikers omdat die geen nieuw rasterbestand kunnen koppelen. Aan deze tekening is het bestand Printer.bmp gekoppeld. De LT-gebruikers kunnen het pad achteraf wijzigen via het palette External References (zie hoofdstuk 11). Deze tekening kan ook worden gebruikt als onderlegger om er een weergave van een printer over heen te tekenen.



Sportveld-DGN. Een Micostation DGN-bestand wat in oefening 11.8 aan een AutoCAD tekening gekoppeld wordt.



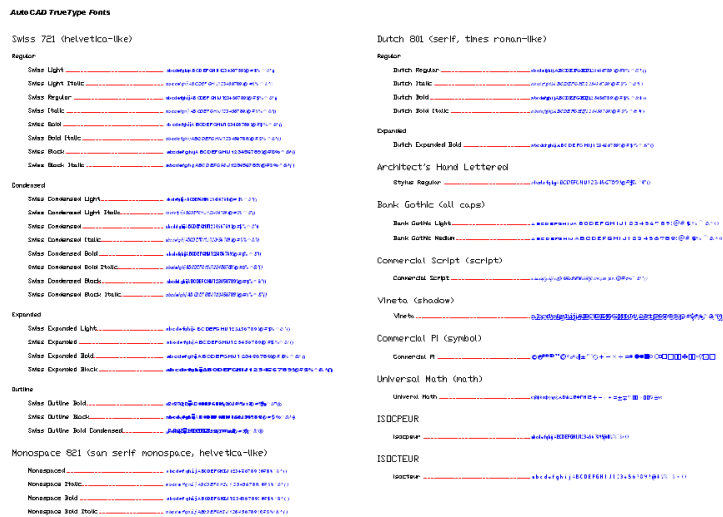
Test-DWF Een lege tekening voor het koppelen met een DWF-bestand. Hier wordt het DWF –bestand Kantoor-2-model.DWFaan gekoppeld. Zie oefening 11.7.

3D House DWF Een 3D DXF-bestand van de tekening 3D House. Hierin zijn in de DWF-viewer ook 3D views te zien.



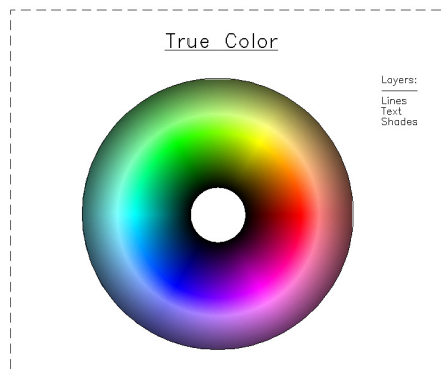
Blocks and Tables.DWF. Dit DWF bestand bevat ook lagen die in de DWF-viewer uitgeschakeld kunnen worden.

TrueType. Een tekening met True type lettertypen. Deze staat standaard in de map Sample van zowel AutoCAD 2008 als AutoCAD LT 2008. Lettertypen komen aan de orde in hoofdstuk 9.



Handboek-2008-2

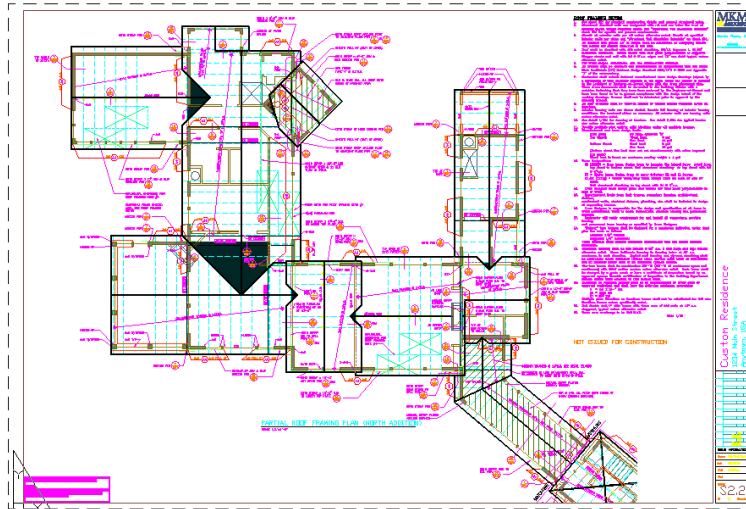
Colorwh. Een variant op de tekening Color Wheel maar dan ook met True Colors. Deze komen aan de orde in hoofdstuk 5.



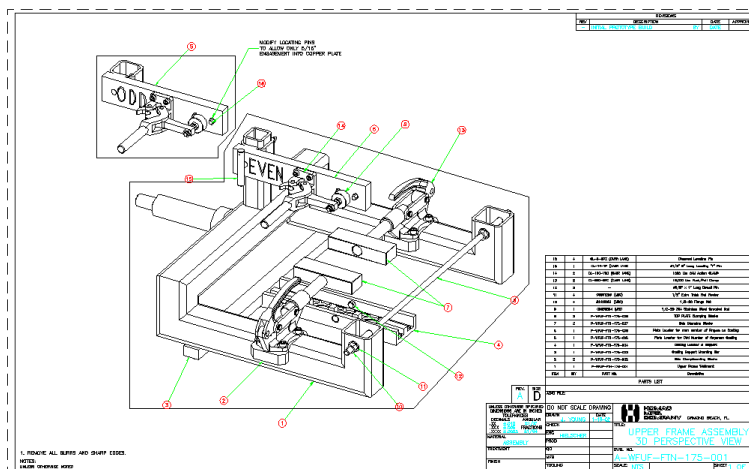
Handboek-2008-3

Voor AutoCAD 2008 zijn nog de volgende tekeningen beschikbaar.

MKMPlan Een tekening die in hoofdstuk 14 gebruikt wordt met de optie Check Standards. Aan de tekening is het Drawing Standards bestand MKMstd.dws gekoppeld.



Welding-Fixture Een tekening die in hoofdstuk 14 gebruikt wordt in de Sheet Set Manager van AutoCAD 2008, samen met de tekening Welding Fixture model.

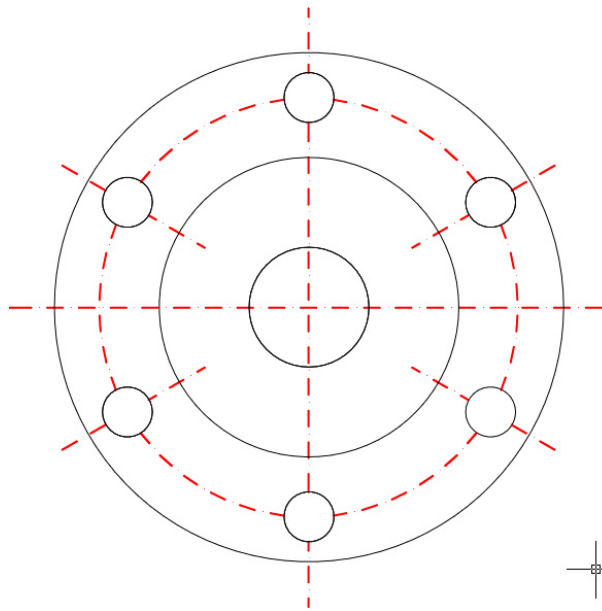


Handboek-2008-4

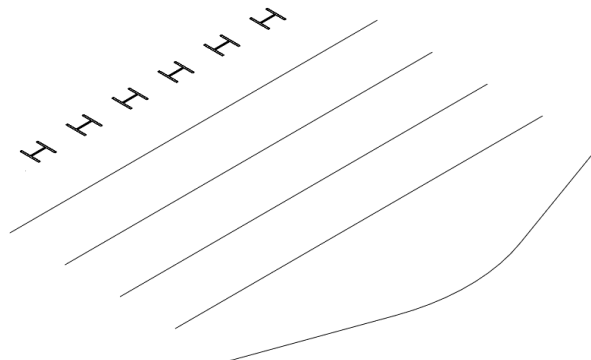
3D House Een 3D tekening, inclusief materialen. De tekening is groot en de weergave vergt veel van de computer als een andere Visual Style dan 2D Wireframe gebruikt wordt.



Afdekplaat De tekening van een afdekplaat met het eindresultaat van oefening 3.16 die in oefening 16.12 gebruikt wordt.



Profiel-Sweep Een tekening met een staalprofiel en de paden voor Sweep acties.



Manufacturing

De map **Manufacturing** met de sheet set. De tekening 252-02-0500-N wordt gebruikt in hoofdstuk 14. Voor de volledigheid zijn de andere tekeningen ook bijgevoegd.

